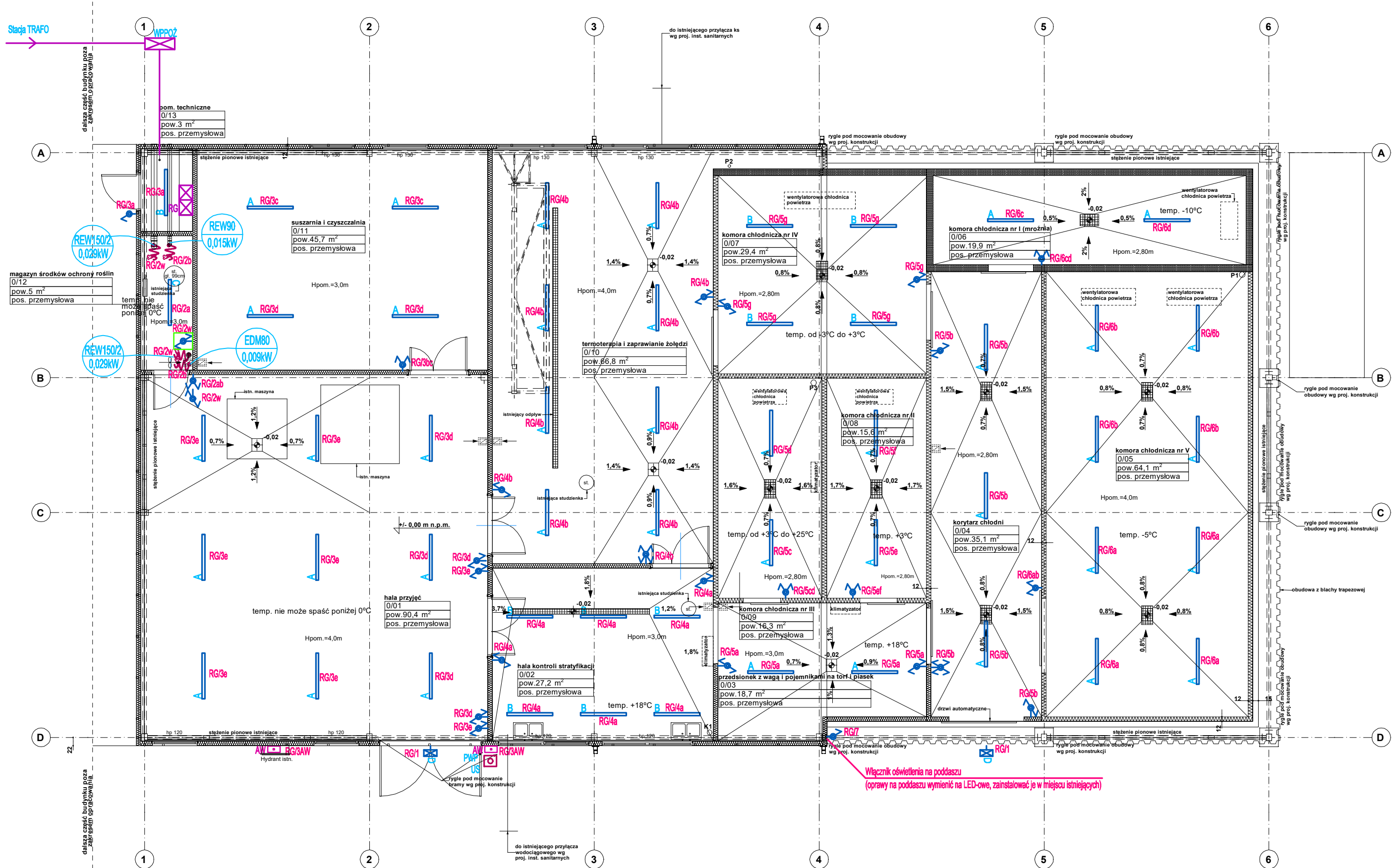


RZUT PARTERU -  
INSTALACJA OŚWIETLENIA  
SKALA 1:100



OZNACZENIA:

- RG** - projektowana tablica bezpiecznikowa
- A** - wypust oświetleniowy, zastosować oprawę nastropową LED IP65 6000lm 36W np. NEPTUN LED COMPACT V2 6000lm 36W IP65 lub inna o nie gorszych parametrach
- B** - wypust oświetleniowy, zastosować oprawę nastropową LED IP65 4000lm 25W np. NEPTUN LED COMPACT V2 4000lm 25W IP65 lub inna o nie gorszych parametrach
- C** - wypust oświetleniowy, zastosować oprawę nastropową o wydaniu gazoszczelnym LED
- D** - wypust oświetleniowy zastosować oprawę zewnętrzną LED 30W IP65 4000lm (sterowana z zegara) np. FARGO 4000 LED 30W lub inna o nie gorszych parametrach
- łącznik 1-biegunowy n.t. IP44
- łącznik świecznikowy n.t. IP44
- łącznik schodowy n.t. IP44
- łącznik krzyżowy n.t. IP44
- AW** - oprawa ośw. awaryjnego LED IP65 naścienna 1h 3W + termostat - doświetlenie hydrantu
- łącznik schodowy n.t. gazoszczelny
- PWP** - przycisk wyzwalacza wyłącznika przeciwpożarowego WPP02
- US** - urządzenie uruchamiające + urządzenie sygnalizacyjne US
- WPP02** - certyfikowany wyłącznik przeciwpożarowy budynku WPP02

- W** - wypust zasilający dane urządzenie według opisu
- EDM80 0,009kW** - zasilanie wentylatora 0,009kW/230V
- REW90 0,015kW** - zasilanie wentylatora 0,015kW/230V
- REW150/2 0,029kW** - zasilanie wentylatora 0,029kW/230V

UWAGA:  
1. W magazynie ochrony roślin należy stosować osprzęt w wydaniu gazoszczelnym.  
2. W magazynie ochronie roślin zabronione jest instalowanie puszek łączeniowych; wszystkie połączenia urządzeń zamontowanych w tym pomieszczeniu należy wykonywać na zewnątrz.  
Wszystkie przejścia instalacyjne należy uszczelniać przeciwwodowo.

ABM

ARCHITECT

Beata Mazurek - Architekt

ul. Górna 19A/10, 25-415 Kielce  
tel. 600 37 50 57  
tel. 41 20 10 992

Beata Mazurek Architekt

Temat:

MODERNIZACJA BUDYNKU KOMPLEKSU NASIENNEGO  
POLEGAJĄCA NA REMONCIE (TERMOMODERNIZACJI)  
POŁOŻONEGO NA TERENIE GOSPODARSTWA  
SZKÓŁKARSKIEGO W NĘDZY

Adres:

ul. Myśliwska 6, 47-440 Nędza, dz. nr 1575/1, obr. 241106\_2.0005

Investor:

Nadleśnictwo Rudy Raciborskie ul. Rogera 1, 47-430 Rudy

Tyt. rys:

RZUT PARTERU - INSTALACJA OŚWIETLENIA

Faza:

PROJEKT TECHNICZNY

Branża:

INSTALACJE ELEKTRYCZNE

Projektował:

mgr inż. Marek Alf

Opracowała:

mgr inż. Gabriela Kaluża

Skala:

1:100

Nr upr.

SWK/0098/PWOE/14

Podpis

Data:

11. 2023

Nr rys.

E/1